

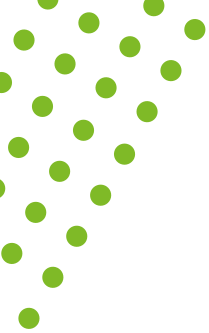
COASMEDAS da conocer las tasas de interés corriente de las líneas de crédito y captación, teniendo en cuenta el ajuste de la tasa máxima de usura realizada por el Banco de la República y la situación actual del mercado financiero.

Entra en vigencia a partir del 15 de diciembre de 2021. Si desea más información comuníquese a nuestra línea azul a nivel nacional 018000 910 492

LINEA	PLAZO	NIVEL DE APORTES	EFECTIVA	NOMINAL	MENSUAL
	(Meses)				
ASOCIADO EXCELENTE	6 A 72	0 - \$ 2.000.000	16.0755%	15.00%	1.25%
		\$2.000.001- \$ 4.000.000	15.6406%	14.62%	1.22%
		\$4.000.001- \$ 6.000.000	15.1958%	14.23%	1.19%
		Mayor a - \$ 6.000.000	15.0024%	14.06%	1.17%
LIBRE INVERSIÓN	6 A 72	0 - \$ 2.000.000	18.3892%	17.00%	1.42%
		\$2.000.001- \$ 4.000.000	18.3075%	16.93%	1.41%
		\$4.000.001- \$ 6.000.000	18.1676%	16.81%	1.40%
		Mayor a - \$ 6.000.000	18.0278%	16.69%	1.39%
PENSIONADOS	6 A 72	0 - \$ 2.000.000	11.6825%	11.10%	0.93%
		\$2.000.001- \$ 4.000.000	11.3289%	10.78%	0.90%
		\$4.000.001- \$ 6.000.000	11.0777%	10.55%	0.88%
		Mayor a - \$ 6.000.000	10.8334%	10.33%	0.86%
COMPRA DE CARTERA	6 A 60	0- \$2.000.000	12.5487%	11.88%	0.99%
		\$2.000.001- \$4.000.000	12.4707%	11.81%	0.98%
		\$4.000.001- \$6.000.000	12.3371%	11.69%	0.97%
		Mayor a \$6.000.000	12.2037%	11.57%	0.96%
VEHÍCULO ASOCIADO EXCELENTE	6 A 72	0- \$2.000.000	15.0024%	14.06%	1.17%
		\$2.000.001- \$4.000.000	14.7526%	13.84%	1.15%
		\$4.000.001- \$6.000.000	14.5032%	13.62%	1.14%
		Mayor a \$6.000.000	14.2544%	13.40%	1.12%
LIBRANZA/PAGADURIA	6 A 72	0- \$2.000.000	11.4614%	10.90%	0.91%
		\$2.000.001- \$4.000.000	11.2737%	10.73%	0.89%
		\$4.000.001- \$6.000.000	11.1415%	10.61%	0.88%
		Mayor a \$6.000.000	11.0093%	10.49%	0.87%
COASCASA	60 A 180	N/A	11.2517%	10.71%	0.89%
VEHICULO	6 A 72	N/A	15.9952%	14.93%	1.24%
COASYA	1 A 36	N/A	16.0755%	15.00%	1.25%
CUPO ROTATIVO	1 A 36	N/A	25.5001%	22.93%	1.91%
CREDIHOGAR	1 A 36	N/A	25.5001%	22.93%	1.91%
IMPUESTOS	1 A 12	N/A	10.4713%	10.00%	0.83%
EDUCATIVO	1 A 36	N/A	12.0038%	11.39%	0.95%
CONSTRUCCION Y REMODELACION	6 A 60	N/A	16.9959%	15.80%	1.32%
LOCALES- OFICINA	6 A 60	N/A	16.9959%	15.80%	1.32%
EQUIPO CAPITAL DE TRABAJO	6 A 36	N/A	15.0024%	14.06%	1.17%
CREDIAPORTES	6 A 36	N/A	9.5002%	9.11%	0.76%
LINEA ESPECIAL	Según vigencia del título	N/A	7.9991%	7.72%	0.64%
FLUJO DE CAJA	1 A 6	N/A	9.0000%	8.65%	0.72%
EDUCATIVA PLAN SEMESTRAL.	6 A 12	N/A	12.0000%	11.39%	0.95%
COASNOMINA	1 MES	N/A	12.0000%	11.39%	0.95%

TASAS TARJETA DE CRÉDITO						
TIPO T / SEGMENTO AFINIDAD		Tasa para compras (Nacionales - Internacionales)	Tasa para Avances	Tasa para compra de cartera	Tasa pago de impuestos	Tasa para financiación educativo
<b>CLASICA</b>						
JOVEN	E.A.	25.50%	25.50%	15.40%	16.77%	12.42%
	M.V.	1.91%	1.91%	1.20%	1.30%	0.98%
PENSIONADO	E.A.	24.50%	24.50%	14.70%	16.77%	12.42%
	M.V.	1.84%	1.84%	1.15%	1.30%	0.98%
EMPRESARIO	E.A.	23.50%	23.50%	14.00%	16.77%	12.42%
	M.V.	1.77%	1.77%	1.10%	1.30%	0.98%
FAMILIA	E.A.	25.50%	25.50%	15.40%	16.77%	12.42%
	M.V.	1.91%	1.91%	1.20%	1.30%	0.98%
PROFESIONAL	E.A.	25.50%	25.50%	15.40%	16.77%	12.42%
	M.V.	1.91%	1.91%	1.20%	1.30%	0.98%
<b>ORO (GOLD)</b>						
JOVEN	E.A.	25.50%	25.50%	14.30%	16.77%	12.42%
	M.V.	1.91%	1.91%	1.12%	1.30%	0.98%
NOMINA	E.A.	25.50%	25.50%	14.30%	16.77%	12.42%
	M.V.	1.91%	1.91%	1.12%	1.30%	0.98%
EMPRESARIO	E.A.	23.50%	23.50%	13.00%	16.77%	12.42%
	M.V.	1.77%	1.77%	1.02%	1.30%	0.98%
PENSIONADO	E.A.	24.50%	24.50%	13.65%	16.77%	12.42%
	M.V.	1.84%	1.84%	1.07%	1.30%	0.98%
FAMILIA	E.A.	25.50%	25.50%	14.30%	16.77%	12.42%
	M.V.	1.91%	1.91%	1.12%	1.30%	0.98%
PROFESIONAL	E.A.	25.50%	25.50%	14.30%	16.77%	12.42%
	M.V.	1.91%	1.91%	1.12%	1.30%	0.98%
<b>PLATINUM</b>						
PENSIONADO	E.A.	24.50%	24.50%	12.00%	16.77%	12.42%
	M.V.	1.84%	1.84%	0.95%	1.30%	0.98%
EMPRESARIO	E.A.	23.50%	23.50%	13.20%	16.77%	12.42%
	M.V.	1.77%	1.77%	1.04%	1.30%	0.98%
FAMILIA	E.A.	25.50%	25.50%	13.20%	16.77%	12.42%
	M.V.	1.91%	1.91%	1.04%	1.30%	0.98%
NOMINA	E.A.	25.50%	25.50%	13.20%	16.77%	12.42%
	M.V.	1.91%	1.91%	1.04%	1.30%	0.98%
PROFESIONAL	E.A.	25.50%	25.50%	13.20%	16.77%	12.42%
	M.V.	1.91%	1.91%	1.04%	1.30%	0.98%
<b>SIGNATURE</b>						
PENSIONADO	E.A.	24.50%	24.50%	11.55%	16.77%	12.42%
	M.V.	1.84%	1.84%	0.92%	1.30%	0.98%
EMPRESARIO	E.A.	23.50%	23.50%	11.00%	16.77%	12.42%
	M.V.	1.77%	1.77%	0.87%	1.30%	0.98%
FAMILIA	E.A.	25.50%	25.50%	12.10%	16.77%	12.42%
	M.V.	1.91%	1.91%	0.96%	1.30%	0.98%
NOMINA	E.A.	25.50%	25.50%	12.10%	16.77%	12.42%
	M.V.	1.91%	1.91%	0.96%	1.30%	0.98%
PROFESIONAL	E.A.	25.50%	25.50%	12.10%	16.77%	12.42%
	M.V.	1.91%	1.91%	0.96%	1.30%	0.98%

TASAS DE USURA			
USURA	DESCRIPCIÓN	NOMINAL VENCIDO	EFFECTIVA
COASCASA (No VIS)	Vigencia del 01 al 31 de diciembre de 2021.	16.2382%	17.5030%
TASA DE MORA CRÉDITO CONSUMO, COMERCIAL	Vigencia del 1 al 31 de diciembre del 2021.	23.4888%	26.19%



<b>TASAS DE CAPTACIÓN</b>			
<b>PRODUCTO</b>	<b>TIEMPO</b>	<b>NOMINAL</b>	<b>EFFECTIVA</b>
<b>CDAT'S</b>	A 30 DÍAS	1.9819%	2.00%
	A 60 DÍAS	2.2292%	2.25%
	A 60 DIAS M.V.	2.2271%	2.25%
	A 90 DÍAS	2.4769%	2.50%
	A 90 DÍAS M.V.	2.4718%	2.50%
	A 180 DÍAS	2.7313%	2.75%
	A 180 DÍAS M.V.	2.7159%	2.75%
	A 360 DÍAS	4.0000%	4.00%
	A 360 DÍAS M.V.	3.9285%	4.00%
	A 540 DÍAS	4.3459%	4.30%
	A 540 DÍAS M.V.	4.2150%	4.30%
<b>PAC</b>	A 6 MESES	2.4718%	2.50%
	A 9 MESES	2.7159%	2.75%
	A 12 MESES	2.9595%	3.00%
	A 18 MESES	3.4451%	3.50%
	A 24 MESES	3.6871%	3.75%
	A 36 MESES	3.9285%	4.00%
Los PAC vigentes con plazo 3 meses, tendrá la siguiente tasa. Al vencimiento no se podrán renovar a este plazo, sino a las condiciones de la presente circular.		3.7041%	3.75%

<b>CUENTAS DE AHORROS</b>				
<b>CUENTA DE AHORROS</b>	<b>MES</b>	<b>TRIMESTRE</b>	<b>DIARIO</b>	<b>EFFECTIVA</b>
<b>AHORRO ORDINARIO</b>	1.7361%	1.7386%	1.7349%	1.75%
<b>COASMEDITO</b>	1.7361%	1.7386%	1.7349%	1.75%